

IL MATESE: CIME PER POCHI

Per molti ma non per tutti...perchè sarà un viaggio ineguagliabile come paesaggi e natura ma al tempo stesso riservato a cavalieri e cavalli di mestiere.

Principali attrazioni:

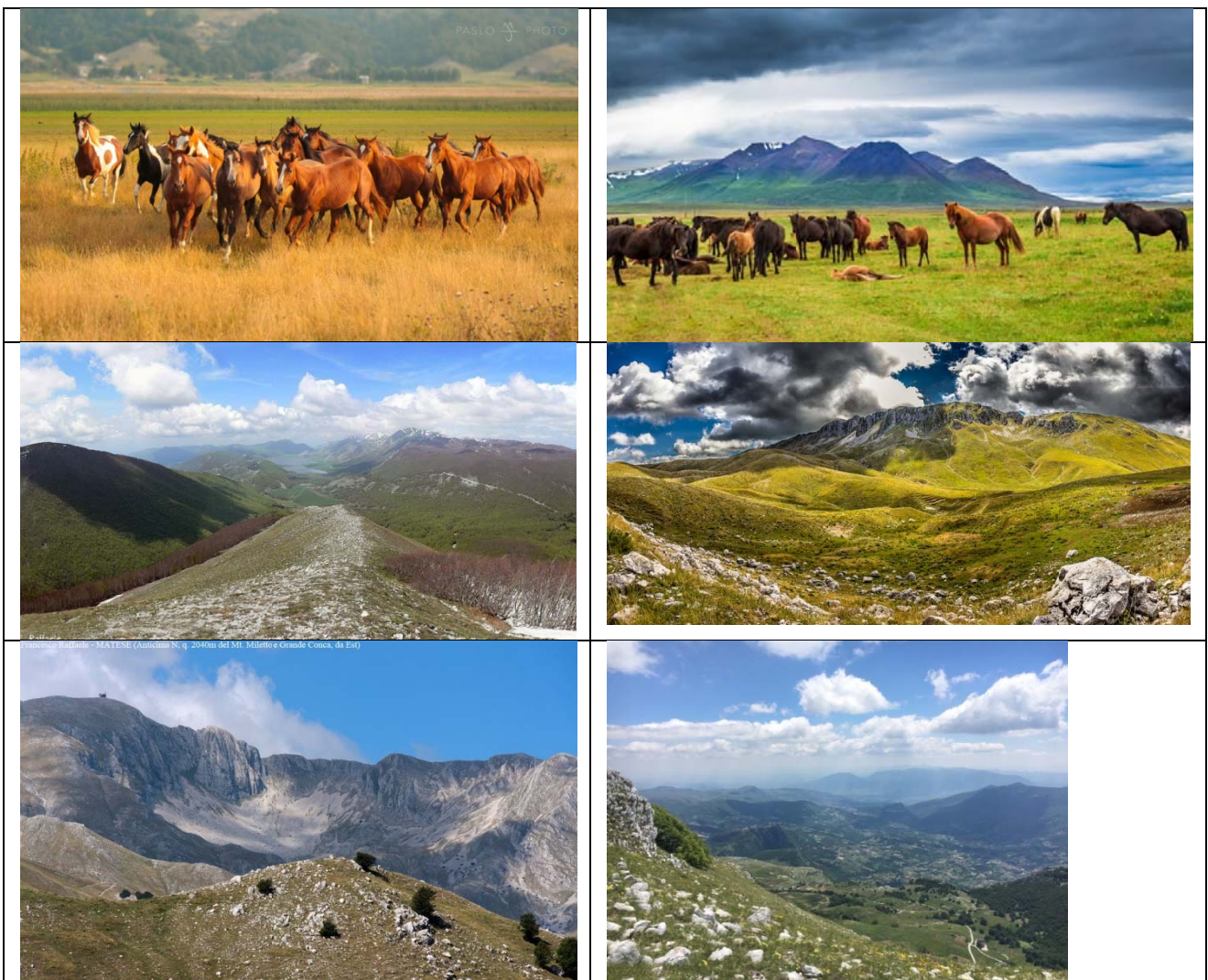
- Il monte Mutria (1800 metri) Esso si presenta con una lunga cresta terminale sull'asse est-ovest, lunga circa 5 km, costituita da sette groppe di natura calcarea che appaiono nude e con rocce affioranti. Fra una groppa e l'altra sono presenti ampie radure e prati, adibiti al pascolo di ovini ed equini nei mesi estivi. Più in basso sono presenti ampie faggete che diventano sempre più fitte mano a mano che si scenda di quota.

Vi si trovano anche diverse grotte interessanti e ancora poco esplorate.

Dalla cima si scorgono sia il mar Tirreno che il mar Adriatico.

- Monte Miletto è la vetta più alta dei monti del Matese (2050 m s.l.m.). È posizionato al centro del Massiccio e divide le regioni Campania e Molise

- L'Abisso dei Sogni (un abisso di 100 metri di profondità) che conta più leggende che metri di scale che costrinse a inenarrabili fatiche i suoi esploratori ma che gratifica con la propria bellezza.





► **PROGRAMMA - IL MATESE: CIME PER POCHI**

- **Giovedì:** *arrivo nel pomeriggio/sera c/o l'Agriturismo Falode
località Acqua di Santa Maria, Castello del Matese (CE)
- sistemazione in camera - assegnazione cavallo o sistemazione
cavallo proprio - cena in agriturismo*

- **Venerdì:** *colazione - inizio escursione sui monti del Matese - pranzo al sacco -
rientro, cena e pernottamento presso agriturismo la Falode -km circa 35*

- **Sabato:** *colazione - inizio escursione sui monti del Matese - pranzo al sacco -
rientro, cena e pernottamento presso agriturismo la Falode -km circa 35*

- **Domenica:** *colazione e ripartenza a cavallo per escursione di circa tre ore con
rientro a pranzo c/o l'agriturismo La Falode e saluti finali*